

# Projekt domu Romus II 1G

autor: Marta Zaperty-Adamek Marcin Abramowicz  
cena projektu: 4 840 zł



**Powierzchnia użytkowa** 104,20 m<sup>2</sup>

**+ powierzchnia garażu** 26,90 m<sup>2</sup>

**+ powierzchnia pom. gosp.** 4,60 m<sup>2</sup>

Powierzchnia zabudowy 140,00 m<sup>2</sup>

Kubatura netto 415,00 m<sup>3</sup>

Powierzchnia dachu skośnego 122,00 m<sup>2</sup>

Powierzchnia dachu płaskiego 42,00 m<sup>2</sup>

Kąt nachylenia dachu 37°

Wysokość budynku 7,50 m

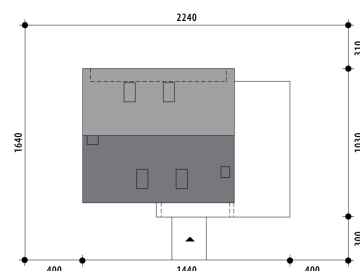
Min. wymiary działki dł. 16,40 m

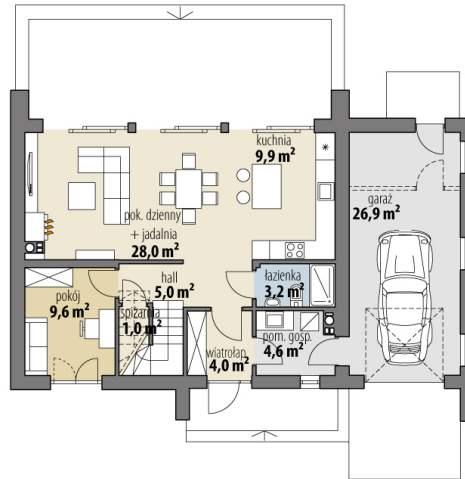
Min. wymiary działki szer. 22,40 m

Liczba pokoi 4

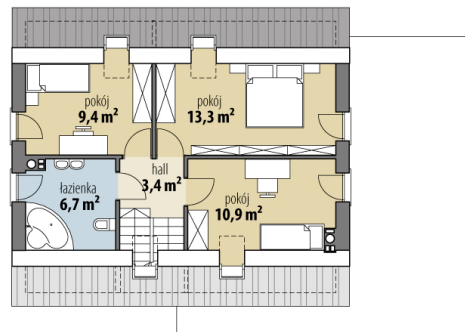
Liczba łazienek 2

Garaż 1

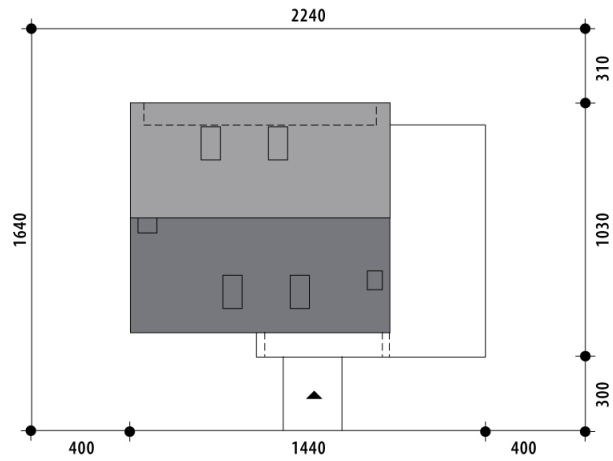




RZUT PARTER



RZUT



RZUT DZIAŁKI



