

Projekt domu Nala III A

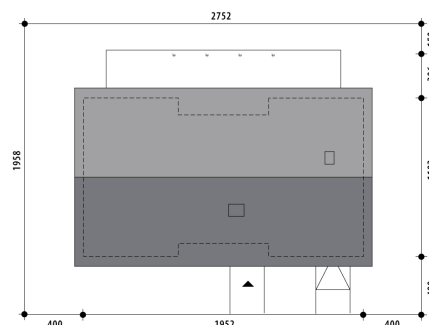
autor: Tomasz Flak Katarzyna Widurska
cena projektu: 4 560 zł

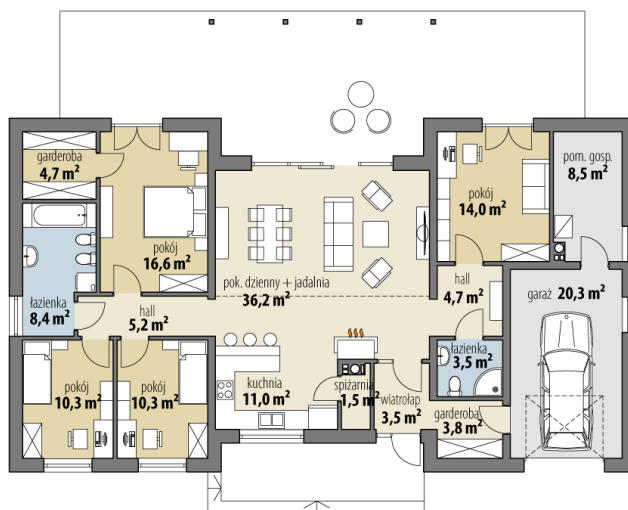


Wizualizacja projektu Nala III (kąt nachylenia dachu 25°)

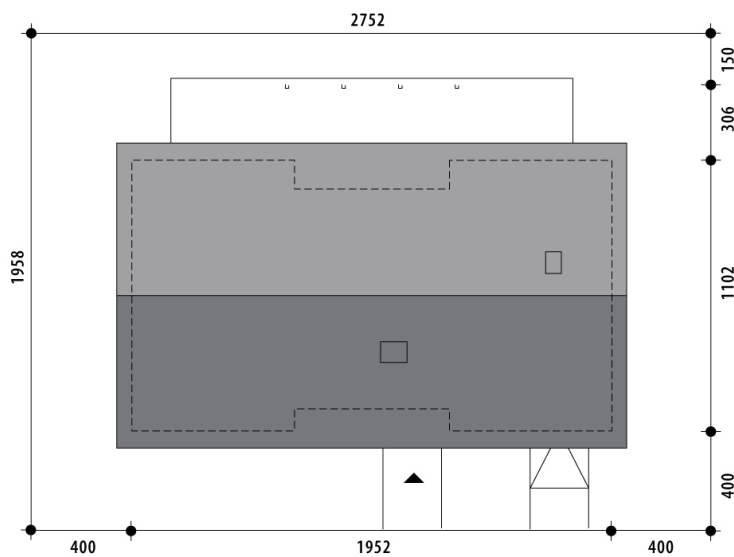
dobredomy
flak & abramowicz

Powierzchnia użytkowa	133,20 m²
+ powierzchnia garażu	20,30 m²
+ powierzchnia pom. gosp.	8,50 m²
Powierzchnia zabudowy	215,10 m ²
Kubatura netto	497,20 m ³
Powierzchnia dachu skośnego	296,40 m ²
Kąt nachylenia dachu	30°
Wysokość budynku	6,80 m
Min. wymiary działki dł.	19,58 m
Min. wymiary działki szer.	27,52 m
Liczba pokoi	4
Liczba łazienek	2
Garaż	1





RZUT PARTER



RZUT DZIAŁKI

