

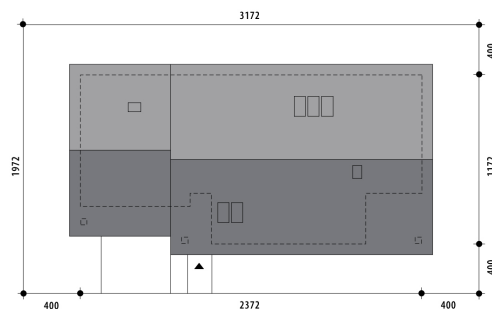
Projekt domu Karolina VI A

autor: Marcin Abramowicz Marta Zaperty-Adamek
cena projektu: 5 230 zł



Wizualizacja projektu Karolina VI

Powierzchnia użytkowa	140,20 m²
+ powierzchnia garażu	40,10 m²
+ powierzchnia pom. gosp.	12,80 m²
+ powierzchnia strychu	101,60 m²
Powierzchnia zabudowy	268,90 m ²
Kubatura netto	947,50 m ³
Powierzchnia dachu skośnego	404,40 m ²
Kąt nachylenia dachu	35°
Wysokość budynku	8,00 m
Min. wymiary działki dł.	19,72 m
Min. wymiary działki szer.	31,72 m
Liczba pokoi	3
Liczba łazienek	3
Garaż	2



Elewacja projektu Karolina VI



Elewacja projektu Karolina VI

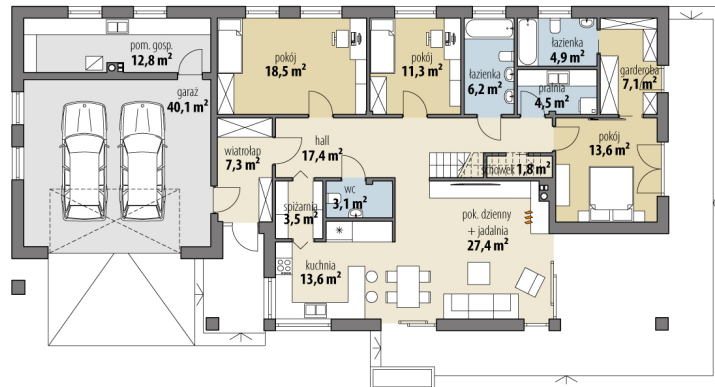


Elewacja projektu Karolina VI

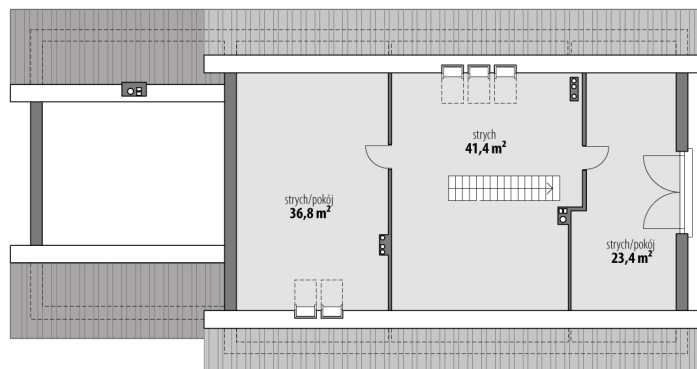


Elewacja projektu Karolina VI

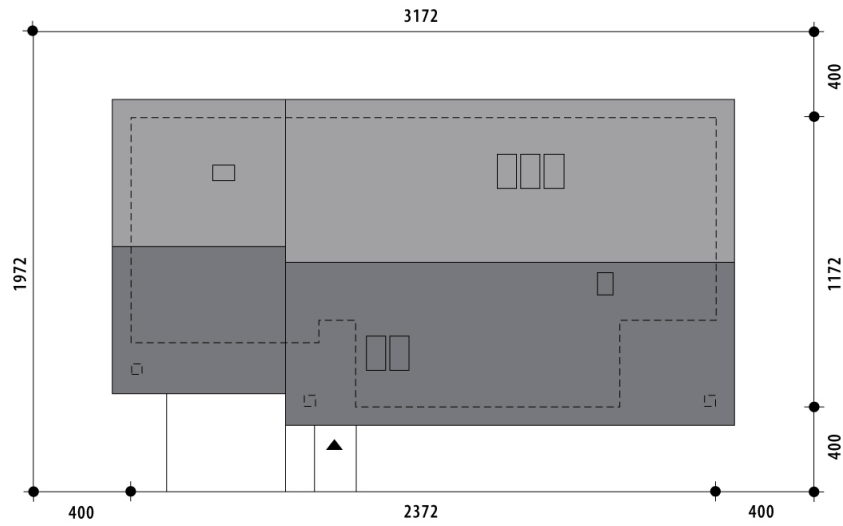




RZUT PARTER



RZUT



RZUT DZIAŁKI

