

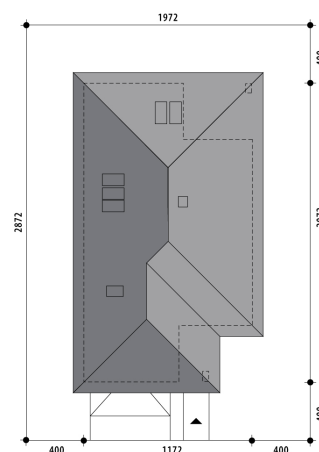
# Projekt domu Karol IV A

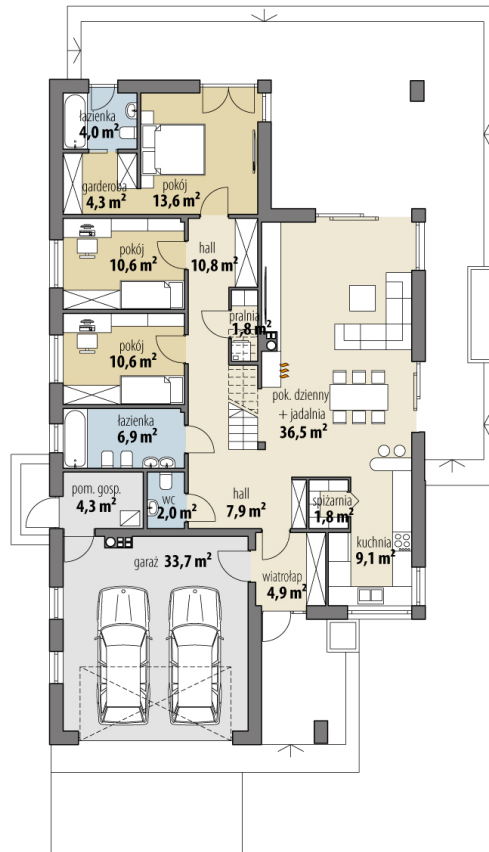
autor: Marcin Abramowicz Marta Zaperty-Adamek  
cena projektu: 4 990 zł



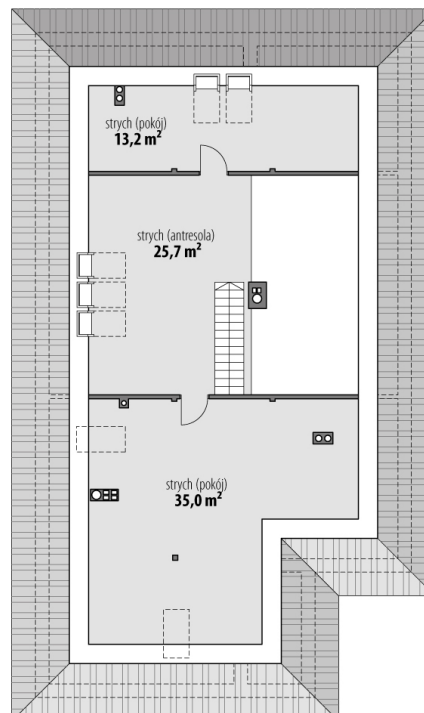
Wizualizacja projektu Karol IV (kął nachylenia dachu 30°)

<b>Powierzchnia użytkowa</b>	<b>124,80 m<sup>2</sup></b>
<b>+ powierzchnia garażu</b>	<b>33,70 m<sup>2</sup></b>
<b>+ powierzchnia pom. gosp.</b>	<b>4,30 m<sup>2</sup></b>
<b>+ powierzchnia strychu</b>	<b>73,90 m<sup>2</sup></b>
Powierzchnia zabudowy	230,50 m <sup>2</sup>
Kubatura netto	788,10 m <sup>3</sup>
Powierzchnia dachu skośnego	351,40 m <sup>2</sup>
Kął nachylenia dachu	37°
Wysokość budynku	8,30 m
Min. wymiary działki dł.	28,72 m
Min. wymiary działki szer.	19,72 m
Liczba pokoi	3
Liczba łazienek	3
Garaż	2

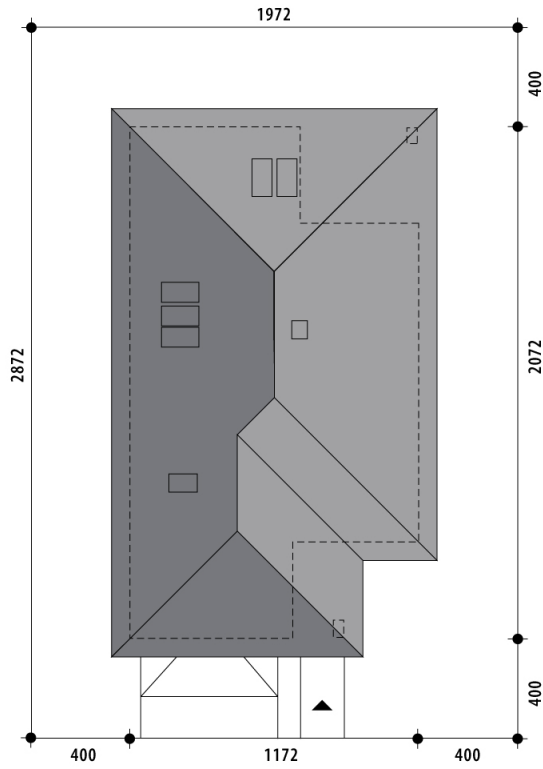




RZUT PARTER



RZUT



RZUT DZIAŁKI



