

Projekt domu Kalia

autor: Marcin Abramowicz Marta Zaperty-Adamek
cena projektu: 4 790 zł



Powierzchnia użytkowa 114,80 m²

+ powierzchnia garażu 35,70 m²

+ powierzchnia pom. gosp. 7,10 m²

Powierzchnia zabudowy 235,00 m²

Kubatura netto 518,00 m³

Powierzchnia dachu skośnego 208,00 m²

Powierzchnia dachu płaskiego 65,00 m²

Kąt nachylenia dachu 35°

Wysokość budynku 7,10 m

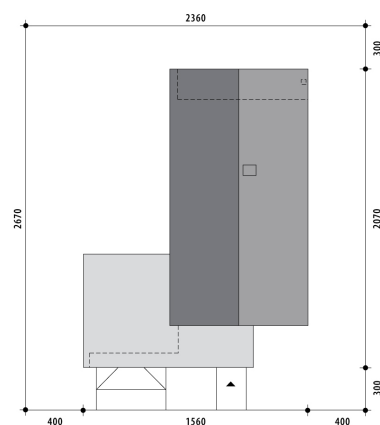
Min. wymiary działki dł. 26,70 m

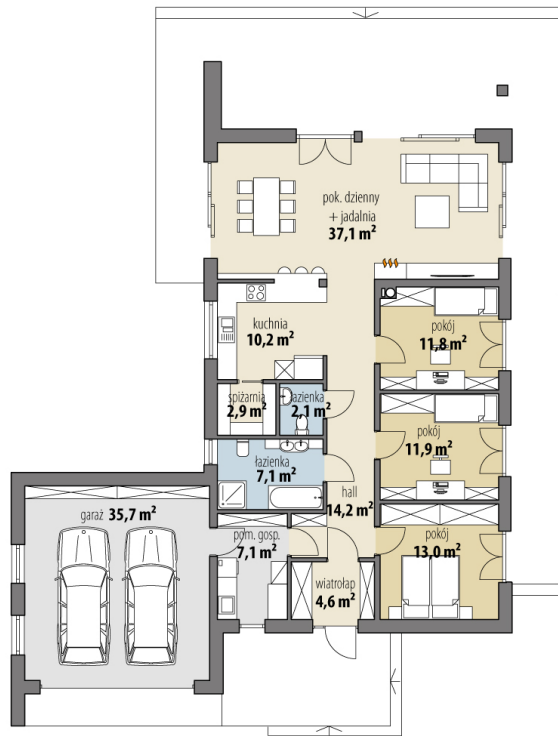
Min. wymiary działki szer. 23,60 m

Liczba pokoi 3

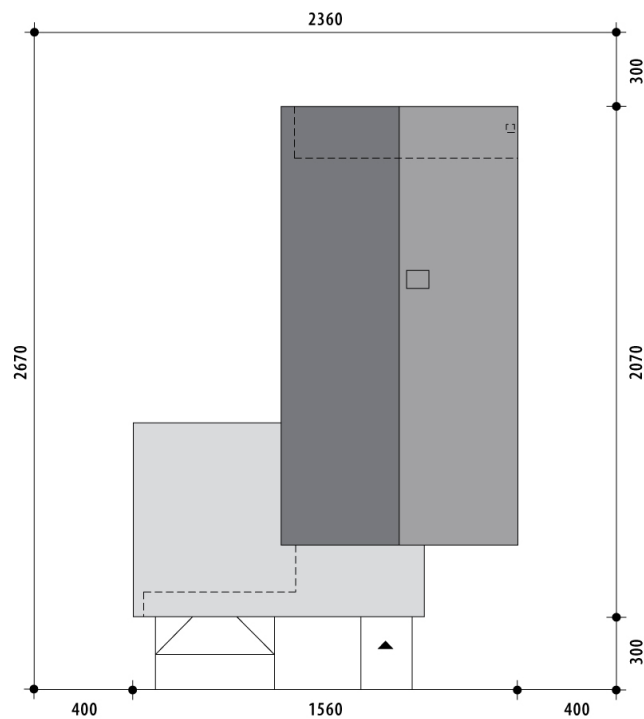
Liczba łazienek 2

Garaż 2





RZUT PARTER



RZUT DZIAŁKI

