

Projekt domu Jeżyna II A

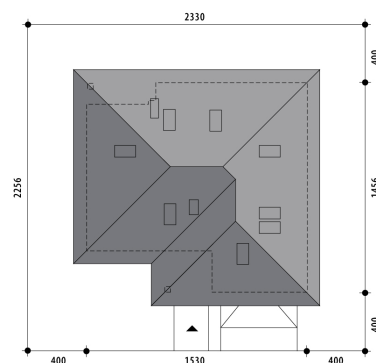
autor: Marcin Abramowicz Marta Zaperty-Adamek
cena projektu: 4 890 zł



Wizualizacja projektu Jeżyna II (wersja z wykuszem w jadalni i innym układem pokoi)

dobredomy
flak & abramowicz

Powierzchnia użytkowa	136,90 m²
+ powierzchnia garażu	32,20 m²
+ powierzchnia strychu	25,40 m²
Powierzchnia zabudowy	207,00 m ²
Kubatura netto	763,70 m ³
Powierzchnia dachu skośnego	295,00 m ²
Kąt nachylenia dachu	30°
Wysokość budynku	7,20 m
Min. wymiary działki dł.	22,56 m
Min. wymiary działki szer.	23,30 m
Liczba pokoi	3
Liczba łazienek	3
Garaż	2



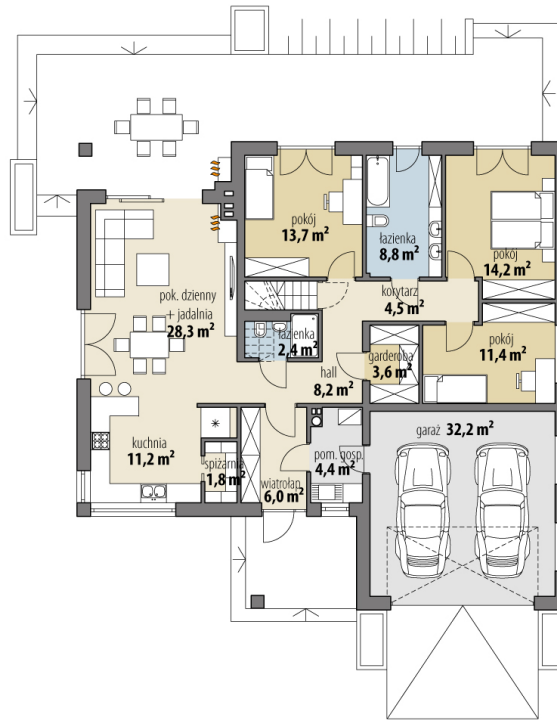
Elewacja projektu Jeżyna II

Elewacja projektu Jeżyna II

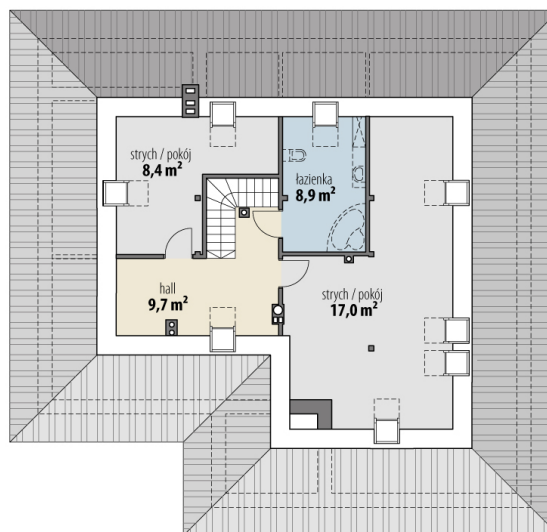
Elewacja projektu Jeżyna II

Elewacja projektu Jeżyna II

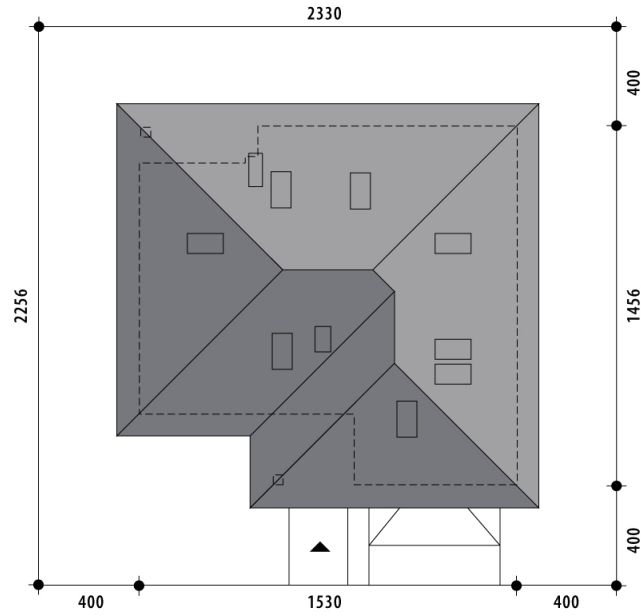




RZUT PARTER



RZUT



RZUT DZIAŁKI

