

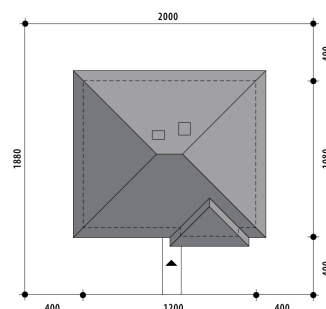
Projekt domu Słodki C

autor: Tomasz Flak Katarzyna Widurska
cena projektu: 4 840 zł



Wizualizacja projektu Słodki B
(wersja z kątem dachu 25°)

Powierzchnia użytkowa	98,80 m²
Powierzchnia zabudowy	124,80 m ²
Kubatura netto	287,20 m ³
Powierzchnia dachu skośnego	182,60 m ²
Kąt nachylenia dachu	30°
Wysokość budynku	6,70 m
Min. wymiary działki dł.	18,80 m
Min. wymiary działki szer.	20,00 m
Liczba pokoi	3
Liczba łazienek	2
Garaż	0



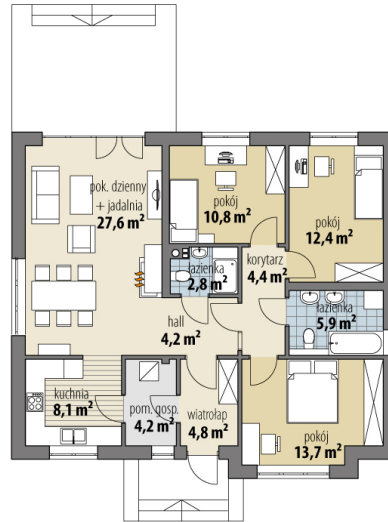
Elewacja projektu Słodki B

Elewacja projektu Słodki B

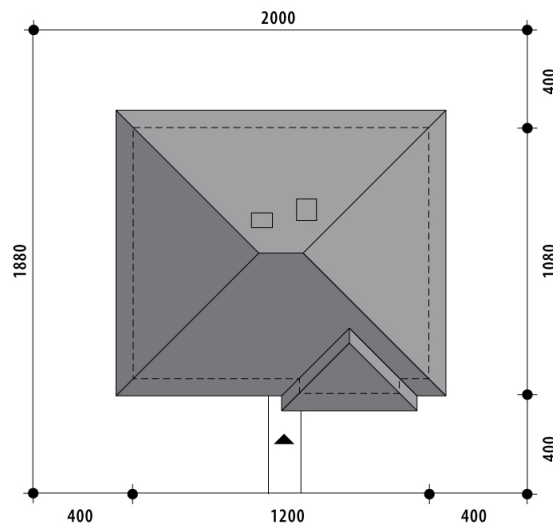
Elewacja projektu Słodki B

Elewacja projektu Słodki B





RZUT PARTER



RZUT DZIAŁKI

