

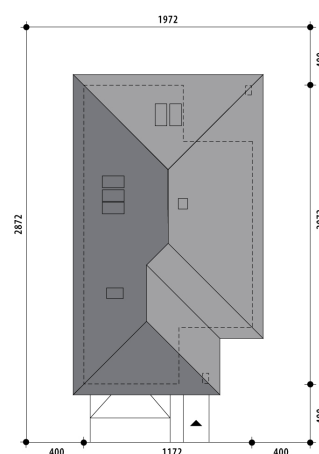
Projekt domu Karol IV A

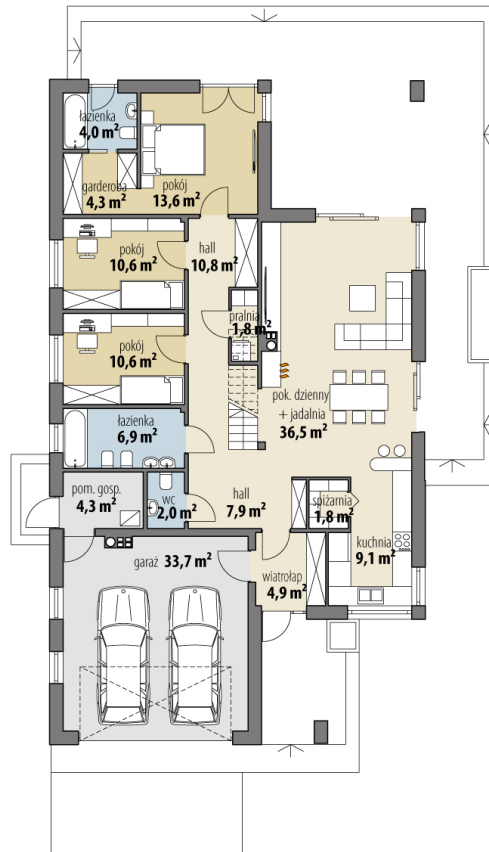
autor: Marcin Abramowicz Marta Zaperty-Adamek
cena projektu: 4 990 zł



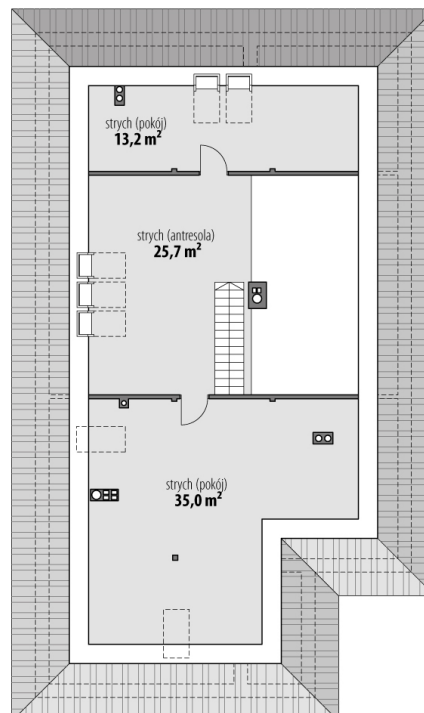
Wizualizacja projektu Karol IV (kąt nachylenia dachu 30°)

Powierzchnia użytkowa	124,80 m²
+ powierzchnia garażu	33,70 m²
+ powierzchnia pom. gosp.	4,30 m²
+ powierzchnia strychu	73,90 m²
Powierzchnia zabudowy	230,50 m ²
Kubatura netto	788,10 m ³
Powierzchnia dachu skośnego	351,40 m ²
Kąt nachylenia dachu	37°
Wysokość budynku	8,30 m
Min. wymiary działki dł.	28,72 m
Min. wymiary działki szer.	19,72 m
Liczba pokoi	3
Liczba łazienek	3
Garaż	2

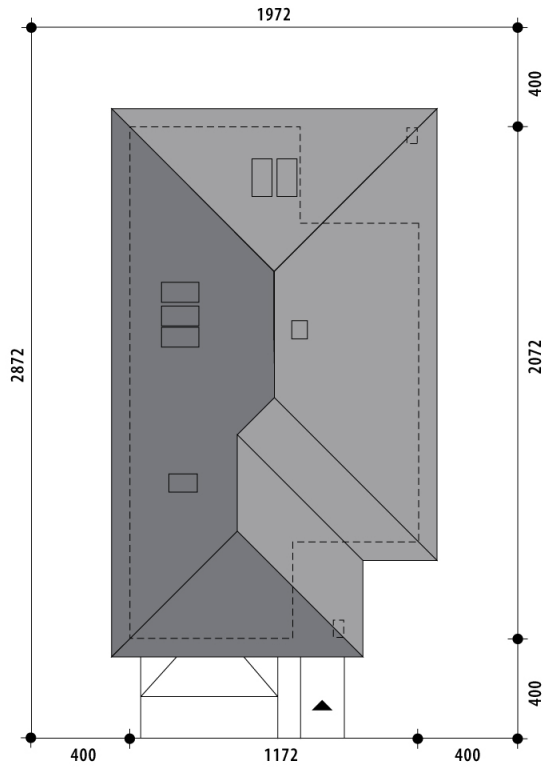




RZUT PARTER



RZUT



RZUT DZIAŁKI



