

# Projekt domu Kalia

autor: Marcin Abramowicz Marta Zaperty-Adamek  
cena projektu: 4 790 zł



**Powierzchnia użytkowa** 114,80 m<sup>2</sup>

**+ powierzchnia garażu** 35,70 m<sup>2</sup>

**+ powierzchnia pom. gosp.** 7,10 m<sup>2</sup>

Powierzchnia zabudowy 235,00 m<sup>2</sup>

Kubatura netto 518,00 m<sup>3</sup>

Powierzchnia dachu skośnego 208,00 m<sup>2</sup>

Powierzchnia dachu płaskiego 65,00 m<sup>2</sup>

Kąt nachylenia dachu 35°

Wysokość budynku 7,10 m

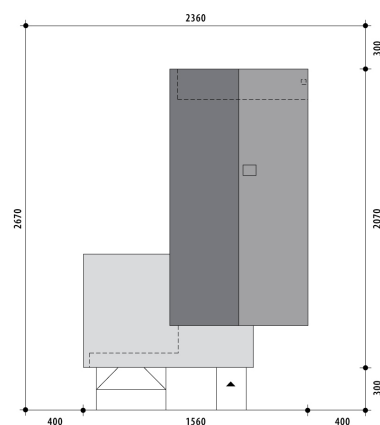
Min. wymiary działki dł. 26,70 m

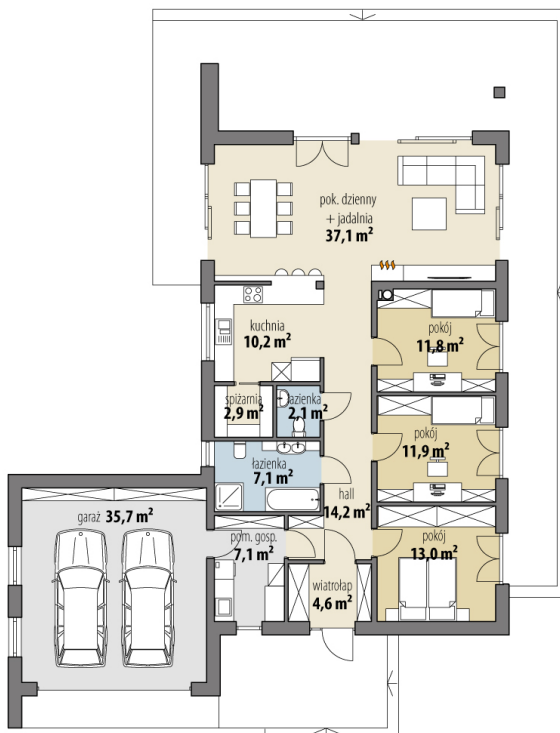
Min. wymiary działki szer. 23,60 m

Liczba pokoi 3

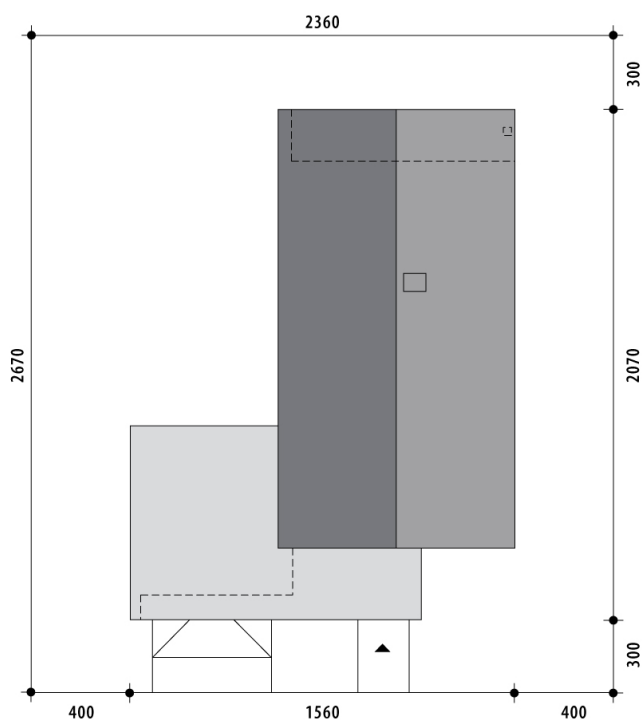
Liczba łazienek 2

Garaż 2





RZUT PARTER



RZUT DZIAŁKI

