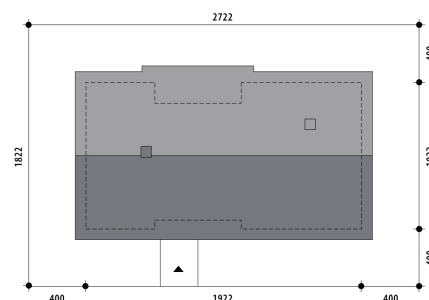


Projekt domu Azalia II 1G A

autor: Marcin Abramowicz Marta Zaperty-Adamek
cena projektu: 4 890 zł



Powierzchnia użytkowa	116,40 m²
+ powierzchnia garażu	21,30 m²
+ powierzchnia pom. gosp.	8,40 m²
Powierzchnia zabudowy	196,40 m ²
Kubatura netto	430,30 m ³
Powierzchnia dachu skośnego	282,50 m ²
Kąt nachylenia dachu	30°
Wysokość budynku	6,80 m
Min. wymiary działki dł.	18,22 m
Min. wymiary działki szer.	27,22 m
Liczba pokoi	4
Liczba łazienek	2
Garaż	1



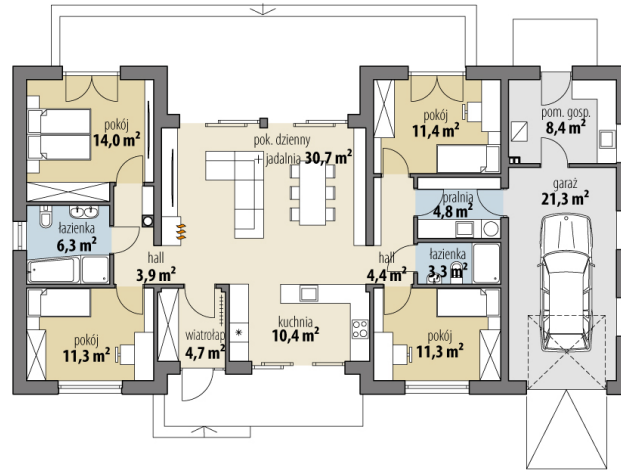
Elewacja projektu Azalia II 1G

Elewacja projektu Azalia II 1G

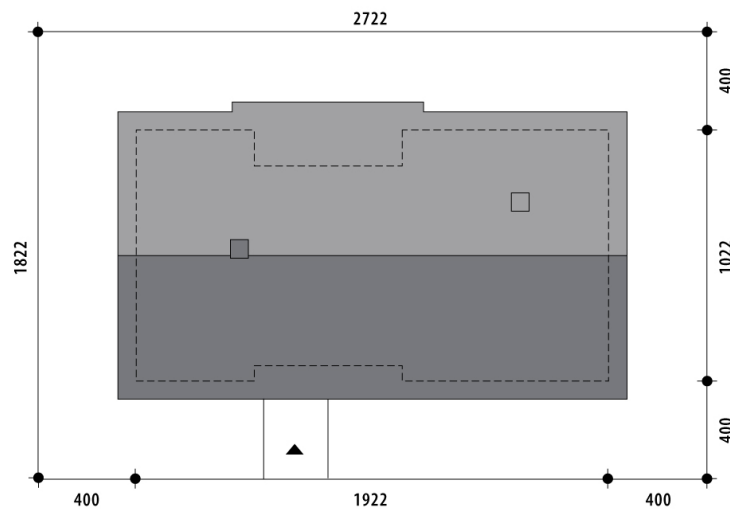
Elewacja projektu Azalia II 1G

Elewacja projektu Azalia II 1G





RZUT PARTER



RZUT DZIAŁKI



